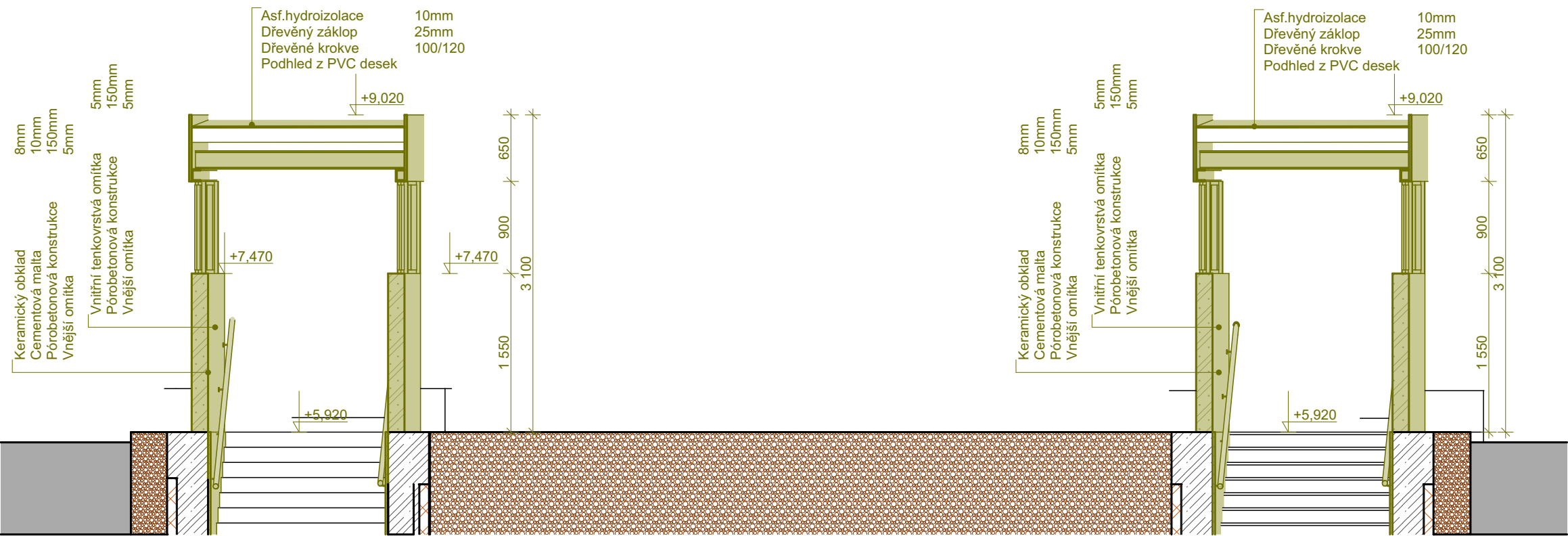


A06

Řez

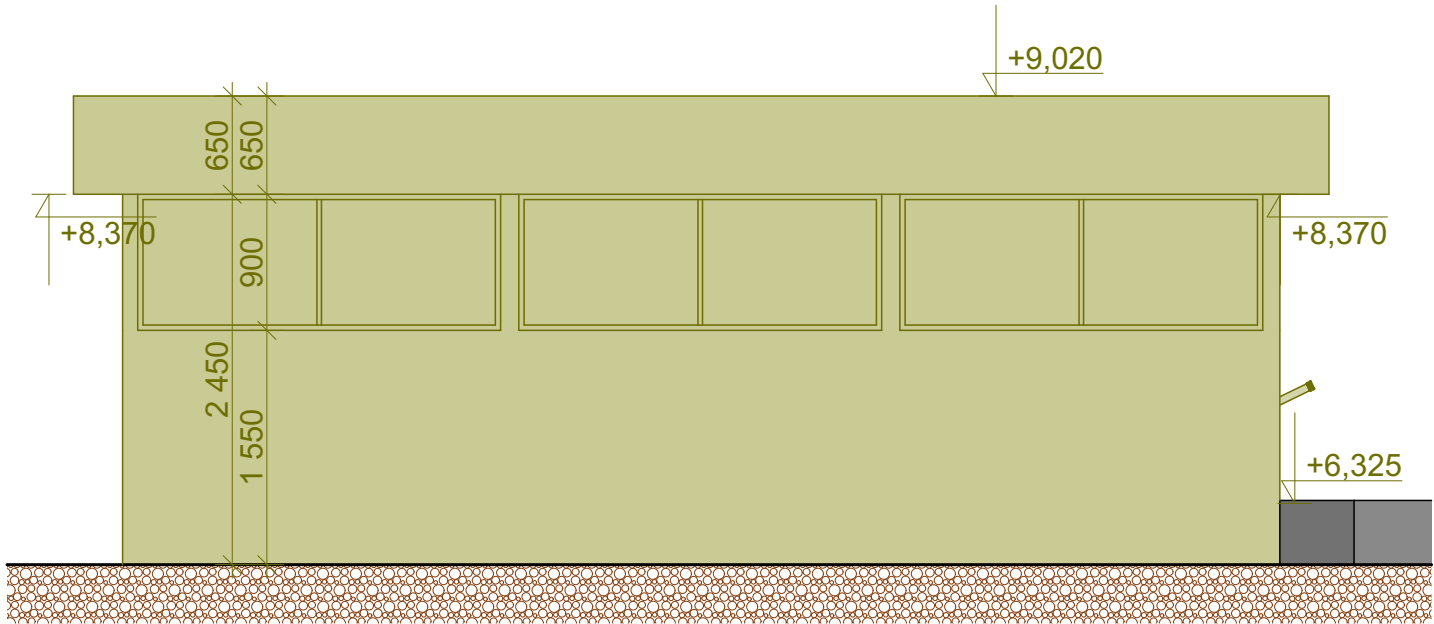
1:50



A07

Řez

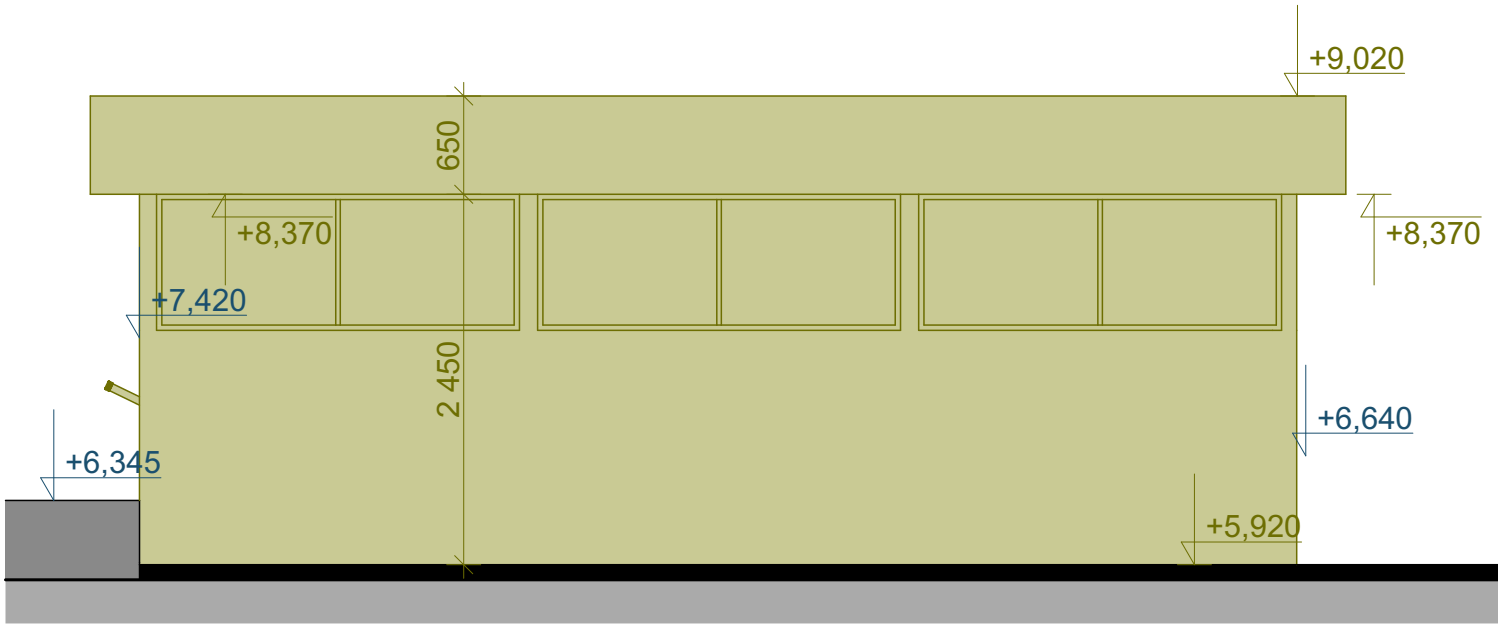
1:50



Pohled P02

Pohled

1:50



Pohled P04

Pohled

1:50

LEGENDA MATERIÁLŮ

- Zemina původní/Zemní plář
- Zemina hutněná - násyp
- Zemina nasypaná
- Podkladní kamenivo/šterkopísek (různé frakce)
- Písek
- Železobeton-vyztužený
- Prostý beton-nevyztužený
- Konstrukce schodiště
- Bourané konstrukce
- Hranice stavby

POZNÁMKY

Zařízení staveniště dodavatelské firmy bude umístěno v okolí objektu. Před zahájením stavebních prací bude provedeno vytýčení všech sítí technické infrastruktury a budou respektovány požadavky a podmínky jednotlivých správců a vlastníku technické infrastruktury, které jsou uvedeny v jednotlivých stanoviscích. Všeobecně platí:

- Před zahájením stavebních prací provede zhotovitel stavby vytýčení inženýrských sítí
- Pracovníci provádějící stavební činnosti budou prokazatelně seznámeni s polohou sítí technické infrastruktury, rozsahem ochranného pásma a podmínkami jednotlivých správců technické infrastruktury.
- V případě vzniku nutnosti výkopových prací v ochranných pásmech inženýrských sítí, které jsou v provozu, musí být tyto výkopy prováděny ručně v souladu s požadavky jednotlivých vlastníků a správců technické infrastruktury
- Zhotovitel, nebo jím pověřená třetí osoba, je povinen manipulační a skladové plochy zřizovat v takové vzdálenosti od inženýrských sítí, aby činnosti na/v manipulačních a skladových plochách nemohly být tyto sítě poškozeny
- Zhotovitel, nebo jím pověřená třetí osoba, není oprávněn trasu sítí mimo vozovku přejíždět vozidly nebo stavební mechanizací, a to až do doby, než sítě řádně zabezpečí proti mechanickému poškození.

Bourací práce SO03

Pro umožnění realizace nových konstrukcí a nových povrchů podchodu a schodišťového koridoru budou provedeny nejprve bourací a demontážní práce. Rozsah těchto prací je následující:

- Odbourání veškerých keramických obkladů, včetně podkladní a lepicí cementové malty po celém povrchu stěn schodišťového koridoru
- Demontáž vnitřních avnějších omítek
- Demontáž pórobetonové vyzdívky
- Demontáž nosné ocelové konstrukce přístřešku **708,2Kg/schodiště** (celkem 2Ks schodiště)
- Demontáž otvorových výplní - pás ocelových oken z drátosklem
- Demontáž nosné ocelové konstrukce střechy **1130,2Kg/schodiště** (celkem 2ks schodiště)
- Demontáž dřevěných krokví včetně dřevěného záklopu
- Demontáž hydroizolace z asfaltových pásů

Projektová dokumentace stavby je zpracována v souladu s vyhláškou 499/2006 Sb. Vyhláška o dokumentaci staveb (Příloha č. 13 k vyhlášce č. 499/2006 Sb. - Rozsah a obsah projektové dokumentace pro provádění stavby a jako podklad pro zpracování dílenské dokumentace a výrobní dokumentace dodavatele stavby.

Zodpovědný projektant	Ing. Jan Neuwirt		KAPEGO PROJEKT S.R.O.	
Vypracoval	Ing. Jan Neuwirt		KAPEGO projekt s.r.o.	
Kontroloval	Marcel Chobot		28.října 1142/168, Mariánské Hory a Hulváky, 709 00 Ostrava	
Investor:	IČ: 293 95 933 TEL. 725 528 887			
Statutární město Ostrava, městský obvod Ostrava-Jih Horní 791/3, 700 30 Ostrava-Hrabůvka IČ: 00845451			Formát	A2 na šířku
Název akce:			Datum	05/2022
Rekonstrukce tramvajového podchodu Dolní, ul. Plzeňská, Ostrava-Jih SO 03 Nadzemní objekt podchodu			Datum/Tisk	19.04.2023
Místo: parcela číslo 455/116, 455/113, 455/114, 455/141 Katastrální území Zábřeh nad Odrou			Stupeň PD	DPS
Název výkresu			Měřítko	1:50
Řezy, Pohledy Bourací práce			Číslo výkresu	D.1.1.
				2